

Bouwnummers getekend:  
37

Bouwnummers gespiegeld:  
-

## Plattegrond Begane Grond Type B - XL



gewijzigd:

- a.
- b.
- c.
- d.
- e.
- f.

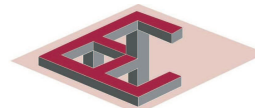
project:

Verkooptekening  
voor de bouw van 57 woningen  
Empelse Dries te Empel

opdrachtgever:

Dura Vermeer Bouw Zuid BV  
Pettelaarpark 1  
5216 PC 's-Hertogenbosch  
T:073-5288911 F:073-5218313

Binnenveld 3  
5462 GK Veghel  
Tel. 0413-314444  
info@vanemmerikbv.nl  
www.vanemmerikbv.nl



**VAN EMMERIK & VANDER WEIDE B.V.**  
bouw- en adviesbureau

getekend: GvR

datum: 11-03-2020

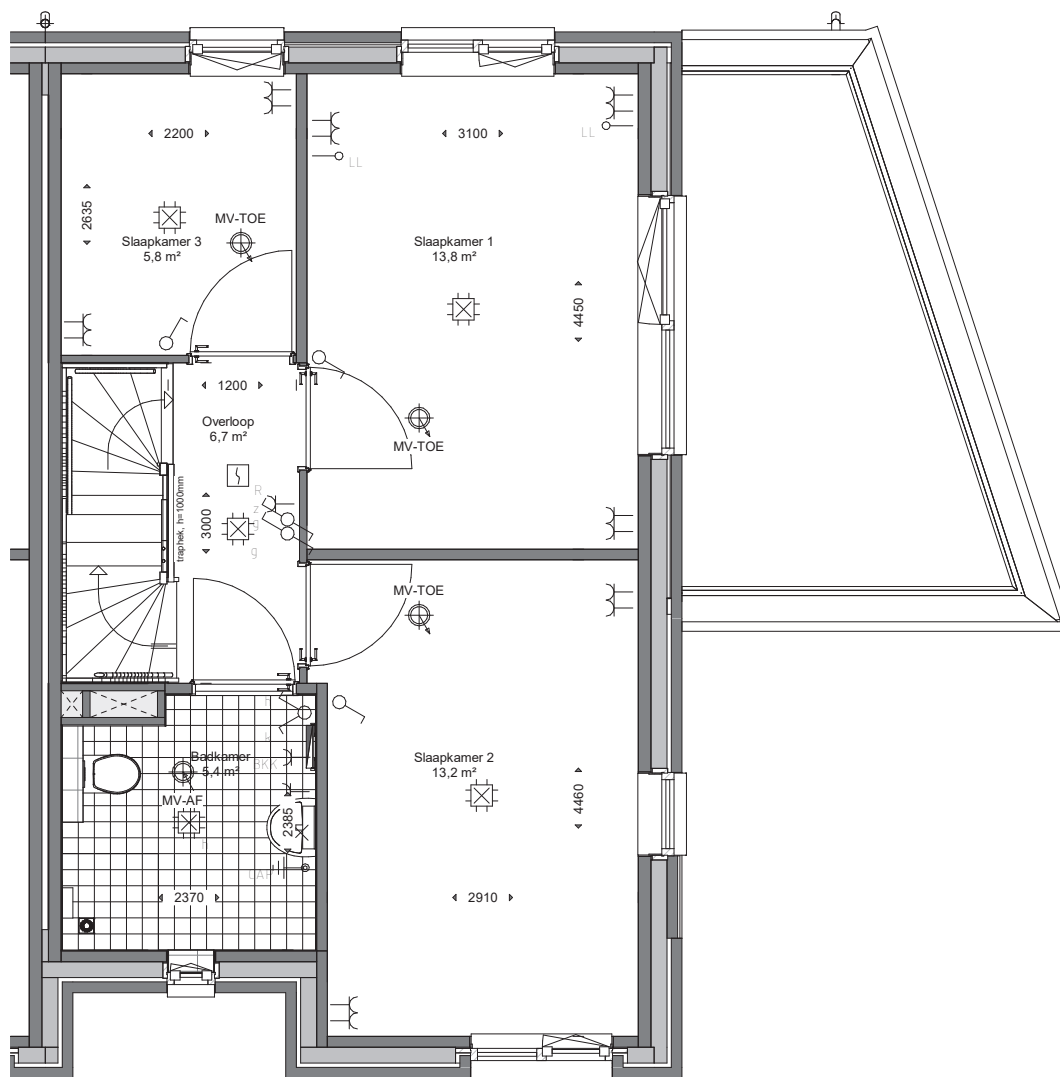
proj.leider: Dhr. G. van Rooij

dossiernr.:

schaal: 1 : 50 formaat: A3

©copyright

**VK. 1.0.B2eb**  
E19045



Bouwnummers getekend:  
37

Bouwnummers gespiegeld:  
-

## Plattegrond 1e Verdieping Type B -XL



gewijzigd:

- a.
- b.
- c.
- d.
- e.
- f.

project:

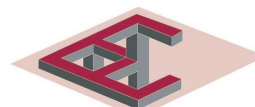
Verkooptekening  
voor de bouw van 57 woningen  
Empelse Dries te Empel

opdrachtgever:

Dura Vermeer Bouw Zuid BV  
Pettelaarpark 1  
5216 PC 's-Hertogenbosch  
T:073-5288911 F:073-5218313

Binnenveld 3  
5462 GK Veghel  
Tel. 0413-31 44 44  
info@vanemmerikbv.nl  
www.vanemmerikbv.nl

©copyright



**VAN EMMERIK & VANDER WEIDE B.V.**  
bouw- en adviesbureau

getekend: GvR

datum: 11-03-2020

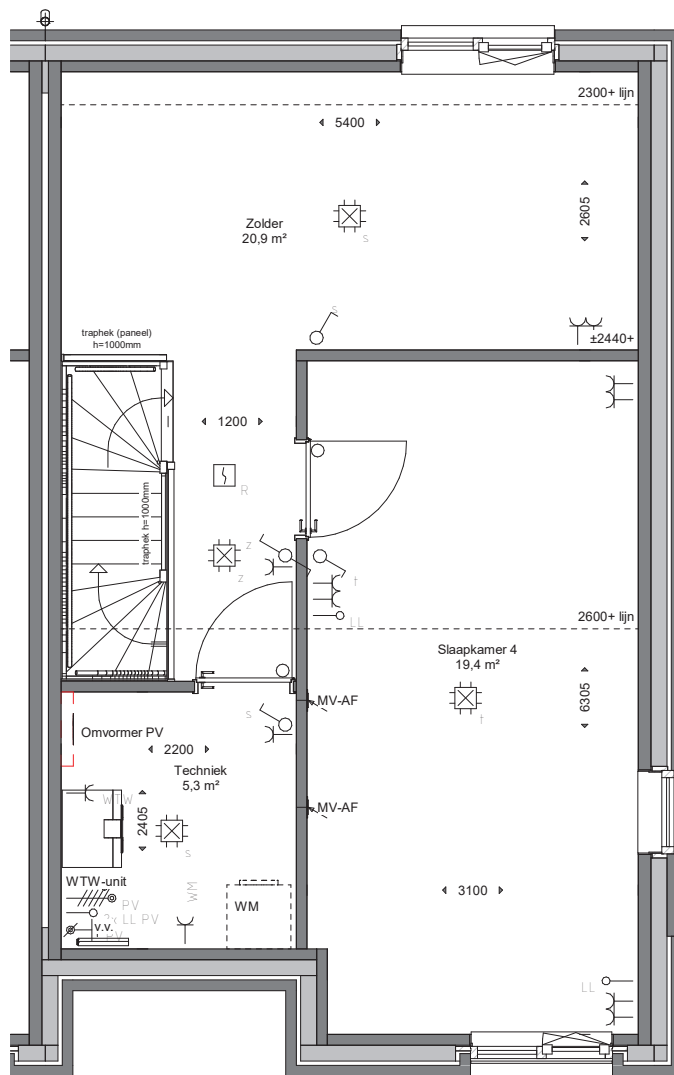
proj.leider: Dhr. G. van Rooij

dossiernr.:

schaal: 1 : 50 formaat: A3

**VK. 1.1.B2eb**

E19045

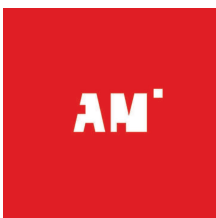


Bouwnummers getekend:

37

Bouwnummers gespiegeld:

-



## Plattegrond 2e Verdieping Type B - XL

gewijzigd:

- a.
- b.
- c.
- d.
- e.
- f.

project:

Verkooptekening  
voor de bouw van 57 woningen  
Empelse Dries te Empel

opdrachtgever:

Dura Vermeer Bouw Zuid BV  
Pettelaarpark 1  
5216 PC 's-Hertogenbosch  
T:073-5288911 F:073-5218313

Binnenveld 3  
5462 GK Veghel  
Tel. 0413-314444  
info@vanemmerikbv.nl  
www.vanemmerikbv.nl

© copyright



**VAN EMMERIK & VANDER WEIDE B.V.**  
bouw- en adviesbureau

getekend: GvR

datum: 11-03-2020

proj.leider: Dhr. G. van Rooij

dossiernr.:

schaal: 1 : 50 formaat: A3

**VK. 1.2.B2eb**

E19045